

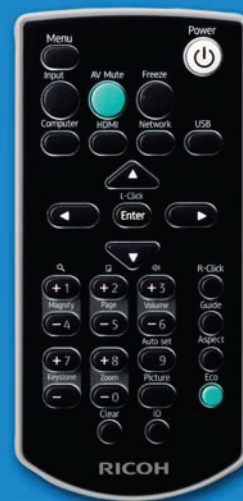
Ricoh PJ WX4130/PJ WX4130N
Sistemas de Proyección para Negocios
Una mirada más cercana al máximo rendimiento

RICOH

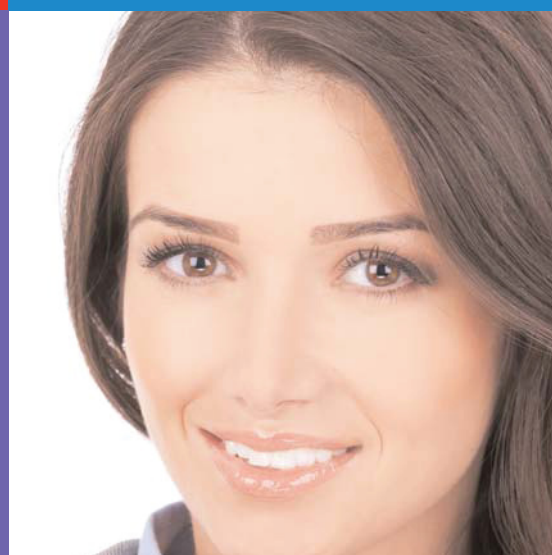
versátil



conveniente



cautivador



Ricoh PJ WX4130/PJ WX4130N

Proyección a muy corta distancia con resultados de gran alcance. Los RICOH® PJ WX4130/PJ WX4130N compactos y fáciles de transportar ofrecen un gran avance en los sistemas de proyección a muy corta distancia para negocios. Con su peso ligero y diseño elegante, pueden proyectar una imagen de tamaño completo y de alta calidad, aun cuando se colocan a centímetros de la pared. Estos sistemas de proyección a muy corta distancia permiten llevar a cabo reuniones con facilidad casi en cualquier lugar y en cualquier momento. Como resultado, ésta es una valiosa adición al portafolio de productos y soluciones de Managed Document Services de Ricoh, diseñados para satisfacer todas sus necesidades de impresión y comunicación.

Los sistemas de proyección portátil PJ WX4130/PJ WX4130N están especialmente confeccionados con un diseño innovador vertical para su fácil colocación a centímetros de la pantalla o pared, lo que les permite entregar una proyección de imagen libre de sombras, inclusive en los entornos con espacio muy limitado.



ProyectarCompartirPresentarImaginar

Construidos para Innovar

Los PJ WX4130/PJ WX4130N ofrecen una claridad de imagen superior y versatilidad a un precio asequible para satisfacer los requerimientos específicos en aulas u oficinas de menor tamaño.

- Muestre sus mensajes en cualquier sala con la proyección a muy corta distancia que emite imágenes nítidas y brillantes de manera precisa en pantallas de 122 a 203 cm cuando se coloca a pocos centímetros de la pared.
- Mejore la experiencia del usuario con un rango mínimo de luminosidad de al menos 2.500 lúmenes con una resolución WXGA de 1280 x 800 — sin ruido, resplandor o sombras que puedan desvirtuar su presentación.
- Convierta cualquier pizarra blanca estándar o superficie lisa en un escaparate interactivo donde el presentador puede utilizar marcadores o un lápiz (stylus) para mejorar la presentación.
- Proyecte y vea imágenes en 3D con la Tecnología única DLP Link utilizando las Gafas 3D, para aplicaciones actuales y futuras.
- Produzca un audio cristalino a través de los altavoces de 2 watts integrados, que pueden utilizarse en salas pequeñas o hasta en grandes corporativos, aulas, ferias y tiendas minoristas.
- Apague el sonido o congele la imagen para destacar momentos específicos en su presentación y lograr una participación interactiva y fluida de la audiencia.

Fácil de Utilizar

Con su diseño ligero, fácil de transportar, los PJ WX4130/PJ WX4130N simplifican las presentaciones sobre la marcha cuando las salas de conferencia están limitadas.

- Vaya de una sala a otra con este sistema compacto, el cual puede transportarse fácilmente en la mano. No se requiere un montaje permanente.
- Inicie la presentación inmediatamente. La instalación sobre una mesa no requiere una configuración elaborada, de tal forma que los usuarios simplemente se sientan, lo conectan e inician la exposición.
- Asegure una óptima claridad con el Ajuste Automático de Imagen Trapezoidal. El dispositivo corrige la distorsión automáticamente cuando el proyector se coloca en ángulo, para lograr imágenes adecuadamente en cuadro.
- Proyecte presentaciones con la mejor calidad de imagen posible utilizando la función de Auto Ajuste. Esta función ajusta automáticamente la posición y el parpadeo de tal forma que puede ofrecer la mejor presentación posible sobre la marcha o en espacios de reunión pequeños.
- Proteja la integridad de sus presentaciones y limite el acceso al usuario al establecer contraseñas, y elimine errores involuntarios durante las presentaciones al activar la función de Bloqueo de Botones.
- Gane tranquilidad con la lámpara de larga duración—hasta 3.000 horas de rendimiento y de imágenes brillantes.

Conecte para un Óptimo Rendimiento

Optimice cómo administrar el contenido y mejore el impacto de sus presentaciones con las capacidades ricas en funciones que se integran perfectamente con su red.

- Lleve su presentación a donde quiera que vaya. Guarde los archivos en un dispositivo de memoria USB y conéctelo al puerto de la terminal USB para realizar presentaciones sin necesidad de una computadora. Los usuarios pueden también proyectar las imágenes almacenadas en dispositivos compatibles con USB—incluyendo cámaras digitales—directamente en la pantalla utilizando el puerto de la terminal USB.
- Utilice la cómoda conexión LAN para proyectar películas en alta definición, o para controlar una computadora conectada a red para los proyectores de uso compartido (sólo el modelo PJ WX4130N). Los presentadores también pueden aprovechar la función de subtítulos para reforzar su mensaje.
- Eleve al máximo la comunicación y proyecte la misma imagen a la vez en varios proyectores (hasta cuatro) para facilitar la visualización a todos los participantes (sólo el modelo PJ WX4130N). La compatibilidad con PJLink les permite a los usuarios administrar la configuración o encender/apagar el proyector de forma remota—inclusive proyectores de red de otras marcas—desde su computadora conectada a la red (sólo el modelo PJ WX4130N).
- Acceda al proyector e imprima el estado del mismo, y genere informes de error desde el escritorio de su PC utilizando el Servicio de Administración Inteligente @Remote de Ricoh.



Ya que los sistemas de proyección a corta distancia más recientes PJ WX4130/PJ WX4130N pueden colocarse aproximadamente a cinco pulgadas de la pared, es posible realizar presentaciones sin obstrucciones con colores vívidos, líneas definidas y una increíble resolución.



Cree una sala de reunión virtual al sincronizar una presentación directamente con varios dispositivos tablet Apple® iPad® utilizando una conexión Wi-Fi estándar y la aplicación Ricoh TAMAGO Presenter.

Mejorando el Entorno del Usuario



La tecnología óptica probada de RICOH incrementa la eficiencia en iluminación de los dispositivos (una pantalla más brillante con la misma fuente de luz), teniendo la estructura más pequeña posible. Esto mejora el Entorno del Usuario desde el aspecto verde (ahorro de energía y recursos), así como la facilidad de uso (reducción de ruido y calor).

Ricoh PJ WX4130/PJ WX4130N

Especificaciones del Sistema

| Modelo | | PJ WX4130 | PJ WX4130N |
|---|--|--|------------|
| Número de Parte del Proyector | | 431067 | 431069 |
| Número de Parte de la Lámpara de Reemplazo | | 308942 | 308942 |
| Gafas 3D Tipo 1 | | 308884 | 308884 |
| Sistema | | | |
| Método de Proyección | | Sistema de Un Solo Chip DLP® | |
| Resolución | | Proyección de lente/espejo – Enfoque a muy corta distancia | |
| Panel de Cristal Líquido | | WXGA – 1280 x 800 ppp (1.024.000 Elementos de Imagen) | |
| Tamaño | | 1,65 cm | |
| Rango de Aspecto | | 16:10 | |
| Salida de Luz Blanca (luminosidad)*1 | | 2,500 lm | |
| Reproducción de Color | | 16,77 millones de colores | |
| Rango de Contraste | | 2500:1 | |
| Tamaño de la Imagen Proyectada | | 122 – 203 cm | |
| Distancia de Proyección (desde la parte posterior de la unidad a la superficie de proyección) | | 11,6 – 24,8 cm | |
| Tipo de Lámpara | | Mercurio de Alta Presión (Modo Estándar: 225W; Modo de Economía: 170W) | |
| Vida Útil de la Lámpara | | Modo Estándar: 3.000 horas; Modo de Economía: 4.000 horas | |
| Compatibilidad con RGB Señales (análoga, digital) | | Proyección Real Representación Comprimida WXGA (1280 x 800), XGA (1024 x 768), SVGA (800 x 600 only), VGA (640 x 480), HDMI UXGA (1600 x 1200), SXGA (1280 x 1024) | |
| Señales de Entrada | | NTSC, PAL, SECAM, NTSC4, 43, PAL-M, PAL-N, PAL-60; Componente de Imagen (480ip, 576ip, 1080ip) | |
| Compatibilidad con RGB Análoga Frecuencia de Escaneo*1 | | Horizontal Vertical 15 a 100 kHz 23 a 85 Hz | |
| Formato de Archivo Compatible con Memoria USB*2 | | N/A Imagen Estática: JPEG Imagen en Movimiento: MPEG2 | |
| Lente de Proyección | | Rango de Zoom Ampliación Zoom Enfoque 80% - 100% 100%, 125%, 150%, 175%, 200% Digital Manual | |
| Interfaz | | Entrada de Imagen Entrada de Audio RS232C USB LAN Cableada LAN Inalámbrica Mini D-sub 15 pines x 1, HDMI x 1, RCA pin x 1 Diámetro 3,5 mm estéreo mini pin jack x 1 USB-Tipo-min B x 1 N/A N/A N/A USB 2.0 Alta Velocidad Tipo A x 1 Ethernet 10/100/1000Base-TX x 1 (RJ-45) IEEE 802.11a/b/g/n compatible*3, Ad Hoc + Soporte a modo de Infraestructura, Autenticación WPA/WPA2, Cifrado WEP/TKIP/AES | |
| Sistemas Operativos Soportados | | Utilidad de Red Utilidad de Conversión JPEG Utilidad para Administración del Proyector N/A N/A N/A Windows XP SP3 o posterior (Home/Professional), Vista SP2 o posterior (Ultimate/Business/Home Premium/Home Basic)*4, 7 (Ultimate/Enterprise/Professional Home Premium)*4 Windows XP SP3 o posterior (Home/Professional), Vista SP2 o posterior (Ultimate/Business/ Home Premium/Home Basic)*4, 7 (Ultimate/Enterprise/Professional Home Premium)*4 Windows XP SP3 o posterior (Home/Professional), Vista SP2 o posterior (Ultimate/Business/Home Premium/Home Basic)*5, 7 (Ultimate/Enterprise/Professional Home Premium)*5 | |
| Funciones Principales | | 3D (DLP Link), Corrección Trapezoidal Automática, Modo de Pizarra, Medidor de CO2, Subtítulos, Modo de Economía, Congelar Imagen, Bloqueo de Botones, Silencio (Pantalla en Negro), Protección con Contraseña, Ajustar Tamaño (Ampliación), Logo del usuario @Remote (soporte limitado), 3D (DLP Link), Modo de Pizarra, Medidor de CO2, Subtítulos, Modo de Economía, Congelar Imagen, Bloqueo de Botones, Corrección Trapezoidal Automática, Silencio (Pantalla en Negro), Protección con Contraseña, Ajustar Tamaño (Ampliación), Logo del Usuario, Proyección desde Cámara Digital (requiere conexión USB; sólo JPEG) | |
| Funciones de Red | | N/A Proyección en Red (requiere Utilidad de Red), Servidor de Proyección (requiere Utilidad de Conversión JPEG), Administración del Proyector (requiere Utilidad para Administración de Proyector o @Remote), Proyección en Múltiples Pantallas (requiere conexión a LAN), Receptor Remoto del Mouse, PJ Link, Modo de Proyección de Diapositivas | |
| Utilidades de Software | | N/A Utilidad de Red, Utilidad de Conversión JPEG, Utilidad para Administración del Proyector | |
| Altavoces Integrados | | 2W Mono | |
| Dimensiones (An x Ln x Al) (incluyendo soportes salientes) | | 257 x 144 x 221 mm | |
| Peso | | Aprox. 3,0 kg | |
| Consumo de Energía | | En Operación En Suspensión Modo Estándar: 291 W o menos; Modo de Economía: 222 W o menos Modo de Suspensión Regular: 0,17 W o menos Modo Estándar: 300 W o menos; Modo de Economía: 228 W o menos Modo de Suspensión en Red: 0,46 W o menos*6 | |
| Entorno de Operación | | En Operación Temperatura ambiental: 5 a 35 grados Celsius; Humedad: 30 a 70% (sin condensación) | |
| Ruido del Ventilador | | Modo Estándar: 38 dB; Modo de Bajo Consumo: 32 dB | |
| Energía | | 100 V - 240 V, 50/60 Hz | |
| Accesorios Incluidos con el Proyector | | Cables CD-ROM Maletín (An x Ln x Al) Control Remoto Cable RGB (3 m), cable de alimentación de 3-pines (3 m) Manual del Usuario Manual del Usuario, Utilidad de Red Tipo A, Herramienta de Conversión JPEG Tipo A, Utilidad de Administración del Proyector Tamaño Exterior: 335 x 152 x 229 mm Control Remoto Inalámbrico Control Remoto Inalámbrico, Receptor Remoto del Mouse | |

1: Predeterminado a este rango de las señales soportadas. Las señales que no están predeterminadas pueden no proyectar inclusive si se encuentran dentro de este rango.

2: Al utilizar la terminal USB para presentaciones sin PC, no hay garantía de que las imágenes se desplegarán. Pueden no desplegarse debido al archivo.

3: La banda de 5.0G Hz no está soportada en el caso de comunicación ad hoc IEEE 802.11a/n. 4: Soporte a SO. de 32-bits/64-bits. 5: SO de 64 bits no soportado. 6: Sólo en caso de conexión LAN cableada.

Garantía: Los Ricoh PJ WX4130/PJ WX4130N tienen garantía contra defectos por un periodo de un año a partir de la fecha de compra. Los consumibles tienen una garantía de 90 días a partir de la fecha de compra o hasta que se agoten, lo que ocurra primero. Por favor consulte el documento de la garantía que se incluye con el producto para mayor información.

Para un máximo rendimiento, recomendamos utilizar piezas y consumibles genuinos Ricoh.

RICOH
www.ricoh-latinamerica.com

Ricoh Latin America, Inc.

Ricoh® y el Logo Ricoh Logo son marcas registradas de Ricoh Company, Ltd. Todas las demás marcas son propiedad de sus respectivos dueños. El contenido de este documento, la apariencia, funciones y especificaciones de los productos y servicios Ricoh están sujetos a cambio de vez en cuando y sin previa notificación. Los productos se muestran con las funciones opcionales. Si bien se ha tenido cuidado de asegurar la precisión de esta información, Ricoh no ofrece ninguna representación o garantía acerca de la exactitud, integridad o adecuación de la información contenida en este material, y no se hace responsable por cualquier error u omisión. Los resultados actuales pueden variar dependiendo del uso de los productos o servicios, y las condiciones y factores que afecten el rendimiento. Las únicas garantías para los productos y servicios Ricoh son las establecidas en los estatutos explícitos de las garantías que los acompañan.

