

Ricoh Aficio MP 2550B/MP 2550 y MP 3350B/MP 3350
Sistema de Imágenes Digitales
Administración de documentos
para la próxima generación.

RICOH

creación



escaneo en color



administración



Ricoh Aficio MP 2550B/MP 2550 y MP 3350B/MP 3350

La solución "todo en uno" para aumentar la productividad en la oficina

Cada oficina es única. Sin embargo, todas tienen las mismas presiones absolutas: aumentar la productividad, finalizar proyectos con más rapidez, mejorar la calidad y promover la colaboración. Por eso, RICOH® Aficio® MP 2550B/MP 2550 y MP 3350B/MP 3350 es una solución atractiva para la oficina. Le ofrece la velocidad, la calidad, las funciones de acabado y la facilidad de uso que usted necesita para alcanzar los objetivos universales de su oficina. Estos sistemas también optimizan la distribución de documentos con las funciones de escaneo en blanco y negro y en color de los modelos Ricoh Aficio MP 2550 y MP 3350 y las funciones de escaneo en blanco y negro de los modelos MP 2550B y MP 3350B.



Excepcional Eficaz Ingenioso Seguro

Gran productividad

Actualizar su oficina en el mercado global actual implica mejorar su entrega con una amplia gama de variables. Los sistemas Ricoh Aficio MP 2550B/MP 2550 y MP 3350B/MP 3350 están diseñados para ayudarlo a alcanzar este objetivo.

- Aumente la productividad con hasta 33 impresiones por minuto.
- Escanee los documentos y forme parte del mundo de la distribución y del almacenamiento de documentos electrónicos sin costo alguno.
- Amplíe sus funciones de fax y, a la vez, reduzca el tiempo que precisa para enviar y recibir faxes con hasta tres líneas de fax Super G3.
- Proporcione a los documentos el toque correcto de acabado con tres opciones diferentes de acabado (incluso una unidad de acabado de folletos para 1000 hojas), todas diseñadas para que usted y su trabajo luzcan mejor que nunca.
- Los sistemas Ricoh Aficio MP 2550B/MP 2550 y MP 3350B/MP 3350 pueden almacenar hasta 3000 documentos de uso frecuente en el servidor de documentos. Desde este servidor, se puede acceder a los documentos instantáneamente para reimprimirlos, volver a enviarlos por fax o volver a escanearlos.
- Las funciones especiales de diseño ofrecen fácil acceso a todos los usuarios autorizados. Entre ellas, se encuentran la pantalla simplificada en color, las manijas de las bandejas de fácil acceso y las guías animadas.

El enfoque inteligente a la conexión en red

Decir que Ricoh Aficio MP 2550B/MP 2550 y MP 3350B/MP 3350 es un sistema "inteligente" parece una frase hecha hasta que se advierte la capacidad que tiene para ayudarlo a alcanzar sus objetivos.

- Organice en orden de prioridades su lista de trabajos desplazando automáticamente los trabajos más importantes al principio de la cola de impresión, para asegurarse de que se realicen en primer lugar.
- Elija las funciones que necesita —desde la económica cadena de comandos de impresión (RPCS), PCL o el sofisticado Adobe® PostScript® 3™— para administrar exactamente los tipos de documentos que tiene.
- Reduzca el tráfico de la red con la impresión directa en PDF, ya que le permite enviar archivos PDF directamente a la impresora sin necesidad de abrir el software Adobe® Acrobat™.

Disfrute los beneficios de la distribución de documentos sin costo

Los sistemas Ricoh Aficio MP 2550B/MP 2550 y MP 3350B/MP 3350 le ofrecen la posibilidad de capturar los documentos importantes y distribuirlos a cualquier lugar del mundo.

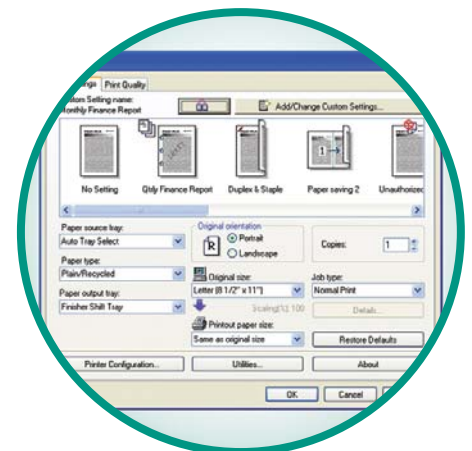
- Escanee y capture documentos e informes con las funciones de escaneo en color/blanco y negro de Ricoh Aficio MP 2550/MP 3350 y las funciones de escaneo en blanco y negro de MP 2550B/MP 3350B, y compártalos sin costo alguno con las increíbles funciones de escaneo a correo electrónico, carpeta y unidad de disco rígido.
- Reduzca el tiempo de programación y utilice la información de la empresa de forma más eficaz al acceder a cinco servidores LDAP como máximo.
- Mejore la productividad y la precisión al visualizar las vistas en miniatura a todo color en el panel de control y al confirmar que los documentos escaneados se capturaron correctamente antes de su distribución.
- Utilice PDF de alta compresión para reducir significativamente los tamaños de archivo en los documentos en color. Así, se mitiga el problema de transmitir grandes documentos por la red y se conservan las impresiones de alta calidad.
- Reduzca el tráfico de la red con escaneo a URL, que le permite almacenar documentos en la unidad de disco rígido, donde se pueden visualizar y descargar con un explorador web.



El fax LAN le permite enviar documentos por fax desde su escritorio, lo que maximiza la comodidad y aumenta la eficacia.



El escaneo en color combinado con el escaneo a URL mejora la colaboración en los proyectos y disminuye el tráfico de la red. (El escaneo en color no está disponible en los modelos MP 2550B/MP 3350B).



Con RPCS de Ricoh, puede simplificar los trabajos complejos en operaciones de un solo clic. Por ejemplo, puede programar el driver para imprimir dúplex, perforar con tres orificios e insertar una portada y contraportada en un documento de forma automática y, luego, imprimir el programa con un solo botón.

Copiadora Impresora Escáner Fax Acabado

Poderosa función de fax de próxima generación

Ahora, con los sistemas Ricoh Aficio MP 2550B/MP 2550 y MP 3350B/MP 3350, enviar y recibir faxes es mucho más fácil, rápido y cómodo.

- El módem Super G3 le permite enviar documentos por hasta tres líneas análogas, lo que aumenta las capacidades de fax y reduce significativamente el tiempo que se precisa para enviar y recibir faxes.
- El fax de Internet le permite enviar documentos escaneados directamente a direcciones de correo electrónico, lo que elimina los costos telefónicos y el desperdicio de papel.
- No utilice más papel al reenviar automáticamente los faxes entrantes a las direcciones de correo electrónico, carpetas en red o al almacenarlos en la unidad de disco rígido de los sistemas.

Mantenga su trabajo protegido

Los sistemas Ricoh Aficio MP 2550B/MP 2550 y MP 3350B/MP 3350 están diseñados para formar una parte integral de un sistema completo de seguridad de documentos.

- Limite el acceso al sistema únicamente a las personas que están autorizadas y que tienen una contraseña. Asimismo, puede limitar los derechos de uso por aplicación; por ejemplo, puede limitar las funciones de escaneo o fax únicamente al personal autorizado.
- Gracias a la función de impresión segura, puede evitar que usuarios no autorizados vean o recojan accidentalmente documentos confidenciales en la bandeja de salida. Así, se elimina la necesidad de costosas casillas de correo.
- Para mayor seguridad, puede utilizar el sistema DataOverwriteSecurity (DOSS) a fin de evitar la posible reconstrucción de datos a partir de las "imágenes latentes" de los documentos que quedan en el disco rígido interno.
- Utilice el control de copiado no autorizado para impedir el copiado de documentos confidenciales. Este control es necesario para los grupos de trabajo que crean y distribuyen información confidencial.

Administración simplificada

Los sistemas Ricoh Aficio MP 2550B/MP 2550 y MP 3350B/MP 3350 pueden convertir a su computadora en un centro de control para todo, desde la administración del sistema y la supervisión de dispositivos hasta la resolución de problemas.

- Obtenga acceso inmediato a la configuración del sistema, programe las libretas de direcciones y mucho más con Web Image Monitor.
- Configure, supervise y administre de manera eficaz varios dispositivos de Ricoh conectados con Web SmartDeviceMonitor.
- Recorra a la notificación automática por correo electrónico para generar una alerta cuando el sistema tiene poco tóner o no funciona a los niveles óptimos de rendimiento.

Tecnología para consolidar su empresa

En Ricoh, estamos comprometidos a ayudarlo a lograr sus objetivos para reducir el costo total de propiedad, optimizar la administración de grupos de dispositivos y, en última instancia, aumentar la productividad de los empleados.

- Automatizar los procedimientos de llamadas al servicio técnico para eliminar la necesidad de que los usuarios finales inicien las llamadas al servicio técnico. Si fuera necesario llamar al servicio técnico, el dispositivo de red @Remote coloca automáticamente una solicitud de servicio, que incluye información de diagnóstico detallada y precisa.
- Actualizar y ajustar sus dispositivos a través de aplicaciones de firmware remotas, lo que significa que sus dispositivos siempre estarán funcionando con los parámetros de operación más actualizados y productivos.
- Para garantizar que sus dispositivos estén constantemente en funcionamiento, se pueden enviar alertas tales como una advertencia que indica que el nivel de tóner es bajo.



Su socio en soluciones ambientales



Ricoh continúa su compromiso duradero de desarrollar una línea completa de soluciones de oficina con características superiores de ahorro de energía e insumos, entre ellas:

- Tecnología de arranque rápido (QSU)
- Modo suspendido para ahorrar energía
- Modos de impresión dúplex y combinación de copias
- Mecanismo interno de reciclado de tóner
- Niveles bajos de ruido
- Emisiones mínimas de ozono
- Cumplimiento con la restricción de sustancias peligrosas

Alcance nuevos niveles de productividad en la oficina

Bandeja de un compartimiento (opcional)

Proporciona una opción rentable para separar las producciones generadas por dos funciones diferentes del sistema, como faxes e impresiones.

Unidad de acabado de folletos para 1000 hojas (opcional)

Brinda tres destinos de salida, que permiten crear folletos plegados, perforados, engrapados en el centro y con páginas numeradas, lo que expande de manera significativa sus capacidades dentro de la empresa.

2 bandejas de papel para 500 hojas (estándar)

Las bandejas de papel que el usuario puede ajustar admiten sobres, además de diversos tamaños de papel de hasta 11" x 17" y gramajes de hasta 157 g/m² Bond.

2 bandejas de papel para 500 hojas (opcionales)

El banco de papel ajustable aumenta la capacidad de papel y admite hasta cinco tamaños u orientaciones diferentes de papel, lo que reduce los requisitos de mantenimiento.

Alimentador automático de documentos con inversión (ARDF) para 50 hojas (opcional)

Procesa de manera eficaz los originales de varias páginas, aun cuando contienen hojas de diferentes tamaños de hasta 11" x 17".

Panel de control en color

La pantalla VGA a todo color con la función de pantalla simplificada hace que el sistema sea fácil y accesible para todos.

Bandeja bypass para 100 hojas

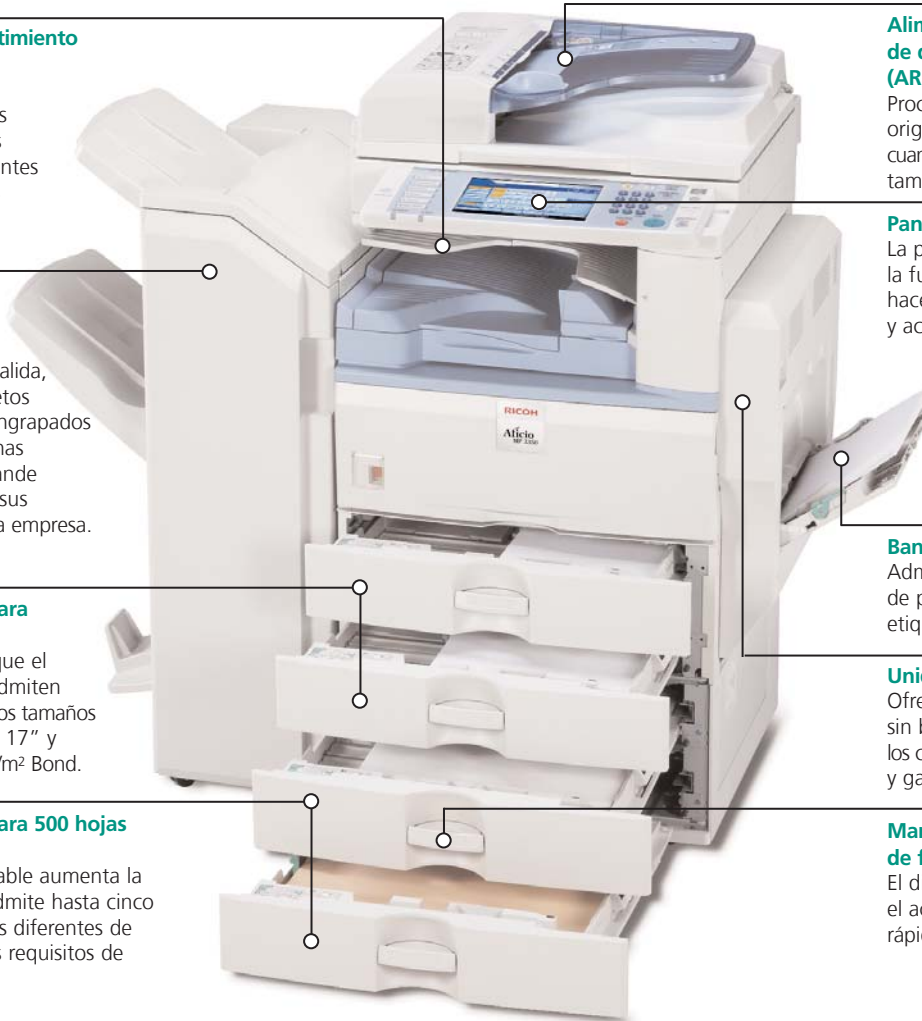
Admite diversos tipos y tamaños de papel para imprimir sobres, etiquetas y transparencias.

Unidad dúplex

Ofrece impresión en doble faz, sin bandeja, que permite reducir los costos de papel, almacenamiento y gastos de envío a la mitad.

Manijas de las bandejas de fácil acceso

El diseño exclusivo permite que el acceso a las bandejas sea rápido y sencillo para todos.



Elija la configuración que mejor satisfaga las necesidades de su oficina.

MP 2550B/MP 3350B



Copiadora

Para un copiado sólido y una ruta de actualización flexible a las funciones de impresión, fax y escaneo en blanco y negro.

MP 2550SP/MP 3350SP



Copiadora, escáner, impresora

Para una impresión en blanco y negro y un escaneo en blanco y negro y en color excepcionales.

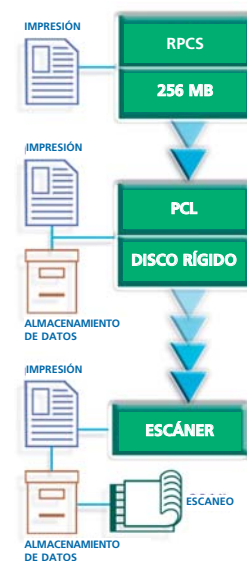
MP 2550SPF/MP 3350SPF



Copiadora, escáner, impresora, fax

Para un sistema completo de administración de documentos con impresión, envío de fax y escaneo en blanco y negro y en color, en un solo dispositivo compacto.

Ruta de actualización flexible (MP 2550B/MP 3350B)



Para una impresora en red de bajo costo, donde no se precisa un lenguaje de impresión específico, comience con una unidad de impresora RPCS de Ricoh.

En la siguiente etapa, agregue el kit de impresión mejorada y obtenga funciones de almacenamiento de documentos e impresión PCL.

Para un dispositivo que permita enviar documentos electrónicamente y sin costo alguno a cualquier lugar del mundo, simplemente agregue el kit de escáner mejorado para el escaneo en blanco y negro.

Para una solución integral, también se encuentra disponible un kit de impresora y escáner.

Ricoh Aficio series MP 2550B/MP 2550 y MP 3350B/MP 3350

Especificaciones

Aficio®

Especificaciones del motor y de la copiadora

Configuración	Consola
Elemento de escaneo	Plancha con sensor móvil de imagen CCD
Proceso de impresión	Escaneo por rayo láser único e impresión electrofotográfica
Alimentación de documentos	ARDF opcional para 50 hojas
Tóner	Seco, componente doble
Memoria del sistema (est. y máx.)	MP 2550B/MP 3350B: 256/512 MB de RAM
Unidad de disco rígido	MP 2550B/MP 3350: 40 GB estándar MP 2550B/MP 3350B: Opcional de 40 GB
Resolución de copiado	600 x 600 ppp
Escala de grises	256 niveles
Ajuste de exposición	Manual y automático
Indicador de cantidad	Hasta 999
Tipo de originales	Libros, hojas
Tamaño máximo de original	Hasta 11" x 17"
Tamaño de la copia	5,5" x 8,5" a 11" x 17"
Tipo de copia	Papel común, transparencias, sobres, cartulina, papel reciclado
Tiempo de calentamiento	14 segundos
Tiempo para la primera copia	4,5 segundos
Velocidad de copiado continuo	MP 2550B/MP 2550: 25 copias/por minuto (tamaño carta) MP 3350B/MP 3350: 33 copias/por minuto (tamaño carta)
Tiempo de recuperación	10 segundos (desde apagado automático)
Fuente de energía	120 V, 60 Hz
Dimensiones	24,8" an. x 25,7" prof. x 27,9" alt.
Peso	64,86 kg
Capacidad estándar de papel	2 bandejas para 500 hojas y bandeja bypass para 100 hojas
Capacidad opcional de papel	2 bandejas para 500 hojas o bandeja de gran capacidad para 2000 hojas
Tamaño del papel	5,5" x 8,5" a 11" x 17" A5 a A3
Gramaje del papel	60 a 105 g/m ² Bond (bandeja 1 y dúplex) 52 a 157 g/m ² Bond (bandeja 2 y bypass)
Capacidad de la bandeja estándar de salida	50 hojas (carta) 250 hojas (legal/doble carta)
Porcentajes de reducción	25%, 50%, 65%, 73%, 78%, 85%, 93%, 100%
Porcentajes de ampliación	121%, 129%, 155%, 200%, 400%
Zoom	25% a 400%, con incrementos del 1%
Funciones estándar	Ampliación automática, selección automática de papel, cambio automático de bandeja, borrado de bordes y centro, generación de capítulos, panel de control con pantalla táctil VGA a todo color, modo de combinación, inserción de portadas, estampado de fecha, ampliación direccional, clasificación electrónica y con rotación, estampas predeterminadas en inglés, negativo/positivo, papel separador de transparencias, estampa de número de página, programación de 10 trabajos y 500 códigos de usuario
Requiere unidad de disco rígido	8 trabajos predeterminados, numeración de fondo, copiado de folletos y revistas, servidor de documentos (capacidad para 3000 archivos), copiado en serie, estampas diseñadas por el usuario

Especificaciones de la impresora (estándar)*

Velocidad de impresión	MP 2550B/MP 2550: 25 ppm MP 3350B/MP 3350: 33 ppm
CPU	RM7035C 533 MHz
Interfaces estándar	Ethernet 10/100 Base TX, USB 2.0
Interfaces opcionales	LAN inalámbrica IEEE 802.11a/b/g, Bluetooth, IEEE 1284, Gigabit Ethernet
Capacidad de memoria	Compartida con la copiadora
Protocolo de red	TCP/IP, IPX/SPX, AppleTalk
Sistemas operativos de red	Windows Vista/2000/ME/XP/Server 2003, Netware 3.12, 3.2, 4.1, 4.11, 5.0, 5.1, 6.0, 6.5, Unix; Sun Solaris, HP-UX, SCO OpenServer, Red Hat Linux, IBM AIX, Mac OS 8.6 - 9.2x, OS X 10.1 o posterior, SAP R/3, NDPS Gateway, IBM iSeries/AS/400® con OS/400 Host Print Transform, Citrix Metaframe

Utilidades	SmartDeviceMonitor, Web SmartDeviceMonitor, DeskTopBinder, Web Image Monitor
Lenguajes de descripción de páginas	Emulación de PCL 5e/6, RPCS de Ricoh, Adobe PostScript 3 (opcional)
Resolución de impresión	Hasta 600 ppp (2400 x 600 ppp con degradación)
Escala de grises	256 niveles
Fuentes para PCL 5e/6	35 fuentes Intellifonts, 10 fuentes True Type 1 fuente de mapa de bits y 13 fuentes internacionales
Fuentes para PS3	136 fuentes PostScript
Funciones estándar	Impresión de muestra/segura/en espera/almacenada (se requiere unidad de disco rígido)

Especificaciones del escáner (estándar)*

Velocidad de escaneo B y N/Color	Escaneo incorporado: 50/29 ipm (a 200 ppp)
Resolución de escaneo	600 ppp
Escala de grises	256 niveles
Área de escaneo	Hasta 11" x 17"
Interfaces estándar	10/100 BaseTX Ethernet
Interfaces opcionales	LAN inalámbrica IEEE 802.11a/b/g, Gigabit Ethernet
Protocolo	TCP/IP, NCP, SMB, SMTP, POP 3, LDAP, FTP
Capacidad de memoria	Compartida con la copiadora
Tipos de archivos	TIFF y PDF de una y varias páginas, PDF de alta compresión, JPEG de una sola página
Funciones estándar	Escaneo a correo electrónico, unidad de disco rígido, carpeta, URL y TWAIN incorporados

Nota: Las funciones de escaneo en color, eliminación de color y PDF de alta compresión no están disponibles en los modelos MP 2550B/MP 3350B.

Especificaciones del fax (opcional)

Circuito	PS/TN, PBX
Compatibilidad	ITU-T G3
Resolución	200 x 200/100 ppp 400 x 400 ppp (opcional)
Método de compresión	MH, MR, MMR, JBIG
Velocidad de escaneo	0,40 segundos (LEF)
Velocidad del módem	33,6 kbps con recuperación automática
Velocidad de transmisión	G3: 3 segundos por página (compresión MMR) G3: 2 segundos por página (compresión JBIG)
Memoria	4 MB estándar, 28 MB máxima 320 páginas, 2240 páginas
Marcaciones automáticas est. y máx.	2000 (con unidad de disco rígido)
Marcaciones de grupo:	100 (cant. máx. de 500 números por grupo)
Programación de código de identificación	4 dígitos
Teclas de función del usuario	3 teclas
Funciones estándar	Transmisión de libros, acceso dual, recepción dúplex, rotación de imágenes, copia de seguridad de 1 hora, función de fax LAN*, fax de Internet (T.37)*, fax IP (T.38)*, reenvío de fax a correo electrónico, unidad de disco rígido y carpeta*
Funciones opcionales	Operación simultánea de hasta 3 líneas (G3 x 3)

Nota: El fax es estándar en los modelos MP 2550SPF/MP 3350SPF.

Funciones de seguridad (estándar)*

S/MIME, comunicación IPsec, cifrado de contraseña de impresión segura, cifrado de libreta de direcciones, nivel de socket seguro SSL, autenticación de usuario, SNMP v3, cifrado de contraseña de PDF, PDF cifrado

Unidad de banco de papel PB3030 (opcional)

Tamaño del papel	5,5" x 8,5" a 11" x 17" A5 a A3
Gramaje del papel	60 a 105 g/m ² Bond
Capacidad de papel	2 bandejas para 500 hojas
Dimensiones	21,7" an. x 20,5" prof. x 10,7" alt.

Bandeja de gran capacidad PS500 (opcional)

Tamaño del papel	8,5" x 11", A4
Gramaje del papel	60 a 105 g/m ² Bond
Capacidad de papel	2000 hojas x 1 bandeja
Dimensiones	21,7" an. x 20,5" prof. x 10,7" alt.

Bandeja de un compartimiento BN3030 (opcional)

Tamaño del papel	5,5" x 8,5" a 11" x 17"/A5 a A3
Gramaje del papel	60 a 105 g/m ² Bond
Capacidad de papel	125 hojas

Unidad de acabado de folletos para 500 hojas SR3050 (opcional)

Tamaño del papel	5,5" x 8,5" a 11" x 17"/A6 a A3
Gramaje del papel	52 a 157 g/m ² Bond
Capacidad de carga	Bandeja de cambio: 500 hojas (8,5" x 11" o inferior) 250 hojas (8,5" x 14" o superior) 50 hojas (8,5" x 11")
Capacidad de engrapado	30 hojas (8,5" x 14" o superior)
Posiciones de engrapado	1 engr/4 pos.; 2 engr/1 pos.
Dimensiones	15,6" an. x 21,7" prof. x 10,9" alt.

Unidad de acabado para 1000 hojas SR790 (opcional)

Tamaño del papel	5,5" x 8,5" a 11" x 17"/A6 a A3
Gramaje del papel	52 a 260 g/m ² Bond
Capacidad de carga	Bandeja de prueba: 250 hojas (8,5" x 11" o inferior) 50 hojas (8,5" x 14" o superior) Bandeja de cambio: 1000 hojas (8,5" x 11" o inferior) 500 hojas (8,5" x 14" o superior)
Capacidad de engrapado	50 hojas (8,5" x 11") 50 hojas (8,5" x 14" o superior)
Posiciones de engrapado	1 engr/2 pos.; 2 engr/1 pos.
Dimensiones	10,7" an. x 20,5" prof. x 31,2" alt.

Unidad de acabado SR3000 (opcional)

Tamaño del papel	5,5" x 8,5" a 11" x 17"/A6 a A3
Gramaje del papel	52 a 105 g/m ² Bond (bandeja de prueba); 52 a 256 g/m ² Bond (bandeja de cambio)
Capacidad de carga	Bandeja de prueba: 100 hojas (8,5" x 11" o inferior) 50 hojas (8,5" x 14" o superior) Bandeja de cambio: 1000 hojas (8,5" x 11" o inferior) 500 hojas (8,5" x 14" o superior)
Capacidad de engrapado	50 hojas (8,5" x 11") 30 hojas (8,5" x 14" o superior)
Posiciones de engrapado	1 engr/2 pos.; 2 engr/1 pos.
Dimensiones	21,1" an. x 23,7" prof. x 36,7" alt.
Unidad de perforado (opcional)	Perforado de 2 ó 3 orificios

ARDF DF3030 (opcional)

Tamaño del papel	5,5" x 8,5" a 11" x 17"
Gramaje del papel	40 a 128 g/m ² Bond
Capacidad de carga	50 hojas
Dimensiones	21,7" an. x 19,3" prof. x 4,7" alt.

Opciones adicionales para los modelos MP 2550B/MP 2550/MP 3350B/MP 3350

Cubierta del cristal de exposición 3800C, gabinete FAC38, Fax tipo 3350, interfaz G3 tipo 3350, memoria de fax de 32 MB, teléfono 1018, placa de interfaz IEEE 1284 A, unidad de interfaz IEEE 802.11a/b/g tipo J, Adobe PostScript 3 tipo 3350, unidad puente BU3020, bandeja de clasificación de cambio interno SH3010, Key Counter Bracket H, convertidor de formato de archivos tipo E, unidad DataOverwriteSecurity tipo I, Copy Data Security Unit F, interfaz Bluetooth 3245, tarjeta Java VM F, unidad de perforado PU3000, cifrado de disco rígido tipo A, Gigabit Ethernet A

Opciones adicionales para los modelos MP 2550B/MP 3350B únicamente

Unidad de disco rígido 5000, kit de impresión mejorada 3350, unidad de impresora y escáner 3350, unidad de impresora RPCS 3350, kit de escáner mejorado 3350

*Opciones para Ricoh Aficio MP 2550B/MP 3350B

RICOH

www.ricoh-usa.com

Ricoh Americas Corporation, Five Dedrick Place, West Caldwell, NJ 07086

Ricoh® y el logotipo de Ricoh son marcas comerciales registradas de Ricoh Company, Ltd. Windows® y Windows® 95/98/Me/NT4.0/2000/XP/Vista son marcas comerciales registradas de Microsoft Corporation. Macintosh®, Mac OS y AppleTalk® son marcas comerciales registradas de Apple Computer, Inc. Adobe® y PostScript® son marcas comerciales registradas de Adobe Systems, Inc. PCL® es una marca comercial registrada de Hewlett-Packard Company. RPCS® es una marca comercial de Ricoh Company, Ltd. Todas las demás marcas son propiedad de sus respectivos dueños. La velocidad de impresión puede verse afectada por el rendimiento de la red, las aplicaciones o la PC. Las especificaciones y las apariencias externas están sujetas a cambios sin aviso. Los productos se muestran con características opcionales.

Impreso en los EE. UU., en papel reciclado porque Ricoh cuida el medio ambiente.

R2685

